

Преобразователь давления измерительный и преобразователь давления измерительный дифференциальный ( $\pm 1,5\%$ ), вкл. комплект соединительных деталей, настраиваемый, калибруемый, с переключением между несколькими диапазонами и активным выходом

Высококачественный датчик для систем отопления, вентиляции и кондиционирования воздуха, точность  $\pm 1,5\%$

PREMASGARD® 7110

Компактные калибруемые датчики давления **PREMASGARD® 7110** (серия) имеют 8 переключаемых измерительных диапазонов, опционально оснащены дисплеем (восемь приборов в одном) и служат для измерения избыточного давления, разрежения и разности давлений воздуха. Пьезорезистивный измерительный элемент с температурной компенсацией гарантирует высокую достоверность и точность. Преобразователи давления оснащаются кнопкой ручной или автоматической коррекции нуля и имеют возможность настройки смещения.

Датчики давления находят применение в стерильных помещениях, в медицинской технике, в производстве фильтров, в вентиляционных каналах и каналах систем кондиционирования воздуха, камерах для окраски распылением, столовых, для контроля фильтрующих устройств и измерения уровня наполнения или для управления частотными преобразователями. Измеряемой средой является чистый воздух (без конденсата) или газообразные, неагрессивные, негорючие вещества. Датчик давления имеет восемь настраиваемых диапазонов измерения, что позволяет свести к минимуму количество типов изделий и площади, необходимые для хранения на складе, расширяя при этом область применения. С датчиком поставляется комплект соединительных деталей ASD-06 (соединительный шланг длиной 2 м, два присоединительных патрубка, винты).

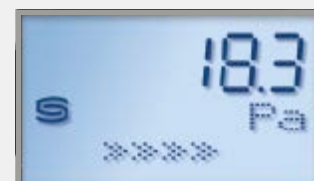


### ТЕХНИЧЕСКИЕ ДАННЫЕ

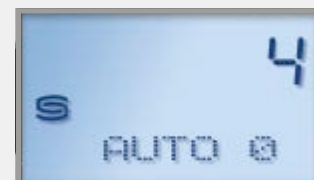
|                                  |  |
|----------------------------------|--|
| Напряжение питания:              | 24 В перем. тока ( $\pm 20\%$ ) и 15...36 В пост. тока ( $\pm 10\%$ ) для варианта U; 15...36 В пост. тока ( $\pm 10\%$ ), зависит от нагрузки, стабилизированное, макс. пульсация на выходе 0,5 В (от пика до пика) для варианта I                                      |
| Потребляемая мощность:           | < 2 В·А/24 В пост. тока, < 3,5 В·А / 24 В перем. тока  |
| Диапазоны измерения:             | <b>переключение между 8 диапазонами</b> (см. таблицу)  |
| Выходной сигнал:                 | 0–10 В или 4...20 мА   |
| Эл. подключение:                 | по двух- или трехпроводной схеме   |
| Температура среды:               | 0...+50 °С   |
| Подвод давления:                 | 4 / 6 x 11 мм (шланги $\varnothing = 4 / 6$ мм), металлические патрубки  |
| Тип давления:                    | дифференциальное   |
| Среда:                           | чистый воздух и неагрессивные, негорючие газы  |
| Точность:                        | <b><math>\pm 1,5\%</math> верхнего предельного значения</b> (при +20 °С)<br>$\pm 3\%$ верхнего предельного значения в случае устройства с макс. диапазоном давления < $\pm 250$ Па, однако минимум $\pm 1$ Па  |
| Сумма линейности и гистерезиса:  | < $\pm 1\%$ верхнего предельного значения<br>$\pm 2\%$ верхнего предельного значения при диапазоне давления < $\pm 250$ Па   |
| Температурный дрейф:             | $\pm 0,1\%$ / °С<br>$\pm 0,3\%$ / °С при диапазоне давления < 250 Па   |
| Смещение нуля:                   | < $\pm 0,7\%$ верхнего предельного значения<br>$\pm 1,4\%$ верхнего предельного значения при диапазоне давления < 250 Па   |
| Избыточное давление/разрежение:  | макс. $\pm 100$ гПа  |
| Фильтрация сигналов:             | <b>переключаемая, 1 с / 10 с</b>   |
| Корпус:                          | пластик, полиамид, 30 % усиление стеклянными шариками, с быстрозаворачиваемыми винтами (комбинация шлиц / крестовой шлиц), цвет – транспортный белый (аналогичен RAL 9016), крышка дисплея прозрачная!   |
| Размеры:                         | 126 x 90 x 50 мм (Тур 2)   |
| Эл. подключение:                 | 0,14–1,5 мм <sup>2</sup> , через вставную клемму с винтовым зажимом  |
| Присоединение кабеля:            | M 16 x 1,5; с разгрузкой от натяжения  |
| Относительная влажность воздуха: | < 95 %, без конденсата   |
| Класс защиты:                    | III (согласно EN 60 730)   |
| Степень защиты:                  | IP 65 (согласно EN 60 529)   |
| Нормы:                           | соответствие CE-нормам, директива 2004 / 108 / EC «Электромагнитная совместимость», согласно EN 61326-1, согласно EN 61326-2-3   |
| Комплектация:                    | <b>дисплей с подсветкой</b> , трехстрочный, вырез ок. 70 x 40 мм (ширина x высота), для индикации <b>ФАКТИЧЕСКОГО</b> давления а также для настройки автоматической калибровки нуля  |
| ПРИНАДЛЕЖНОСТИ:                  | вкл. комплект соединительных деталей <b>ASD-06</b> (прямой ниппель) (содержится в комплекте поставки)<br>Соединительный ниппель <b>ASD-07</b> (угловой, 90°)<br>Клапан выпуска давления <b>DAL-1</b> для потолочного или настенного монтажа (напр., в чистых помещениях) |



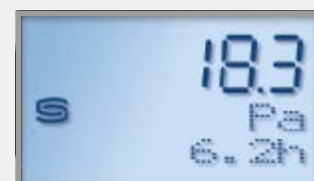
Индикация  
Автоматическая калибровка нуля



стандартное исполнение  
Фактическое давление (в Па)  
Интервал коррекции (стрелки)



Калибровка нуля  
активная  
Время калибровки (в секундах)



Настройка калибровки нуля  
Время цикла (от 15 мин до 24 ч)  
настраивается с помощью потенциометра



**NEW**

S+S REGELTECHNIK

PREMASGARD® 7110

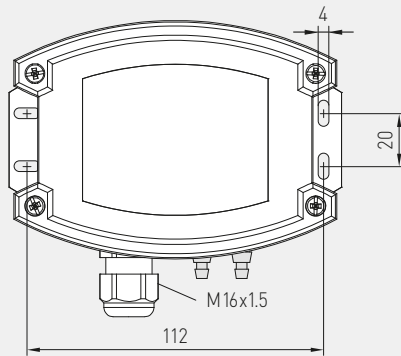
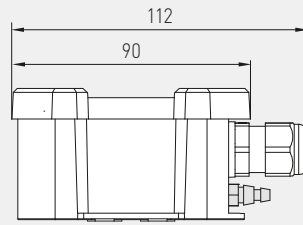
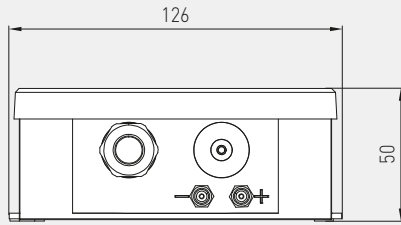
Преобразователь давления измерительный и преобразователь давления измерительный дифференциальный ( $\pm 1,5\%$ ), вкл. комплект соединительных деталей, настраиваемый, калибруемый, с переключением между несколькими диапазонами и активным выходом



Габаритный чертеж

PPREMASGARD® 7110

PREMASGARD® 7110  
с дисплеем



Габаритный чертеж

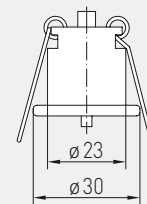
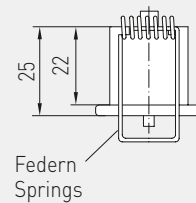
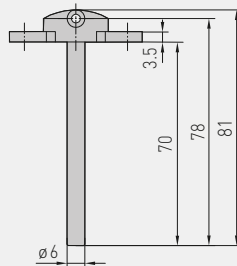
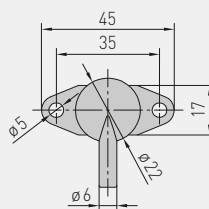
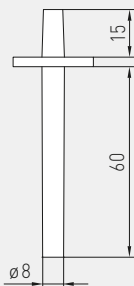
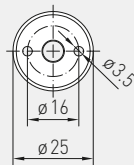
**ASD-06**  
Комплект соединительных  
деталей

Габаритный чертеж

**ASD-07**  
Соединительный  
ниппель

Габаритный чертеж

**DAL-1**  
Клапан выпуска  
давления



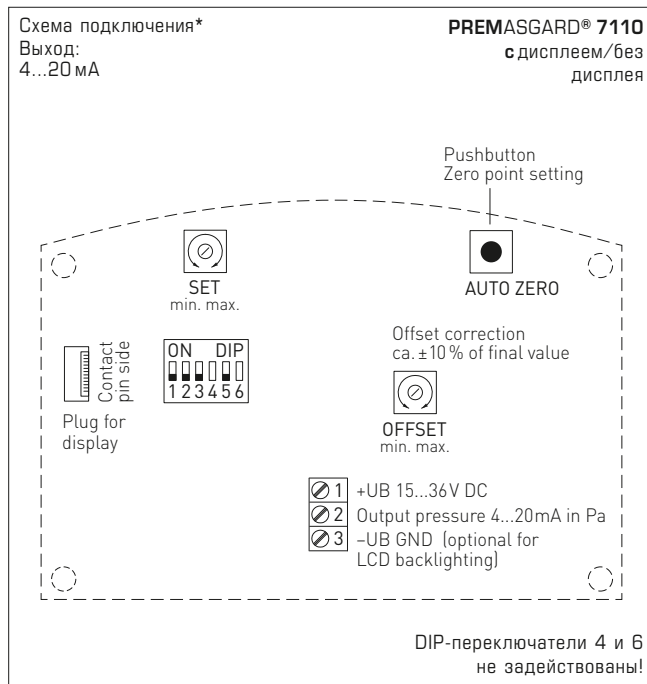
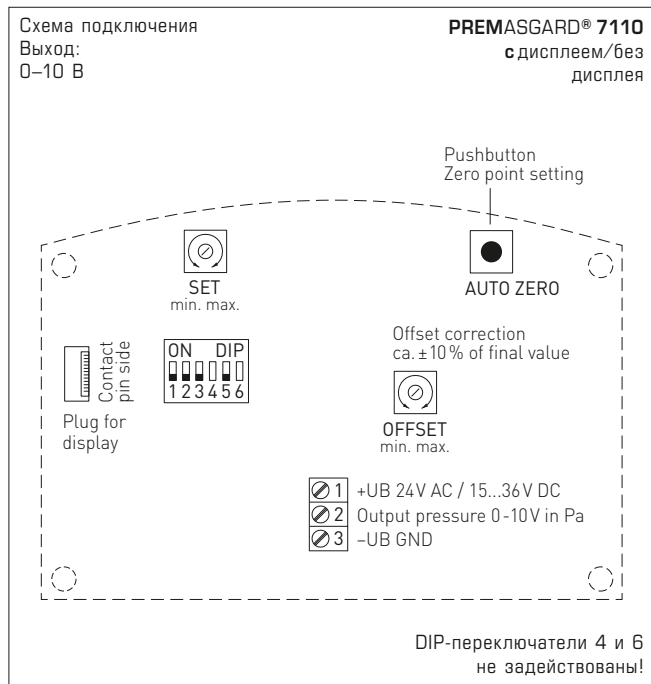
**ASD-06**  
Комплект соединительных  
деталей

**ASD-07**  
Соединительный  
ниппель

**DAL-1**  
Клапан выпуска  
давления



Преобразователь давления измерительный и преобразователь давления измерительный дифференциальный ( $\pm 1,5\%$ ), вкл. комплект соединительных деталей, настраиваемый, калибруемый, с переключением между несколькими диапазонами и активным выходом



**Диапазон давления**  
(настраиваемый, макс. диапазон измерения зависит от типа устройства)

| 0...25 Па | 0...100 Па | 0...1000 Па | 0...5000 Па | -25...+25 Па | -100...+100 Па | -1000...+1000 Па | -5000...+5000 Па | DIP 1 | DIP 2 |
|-----------|------------|-------------|-------------|--------------|----------------|------------------|------------------|-------|-------|
| 0...25 Па | 0...50 Па  | 0...100 Па  | 0...1000 Па | -25...+25 Па | -50...+50 Па   | -100...+100 Па   | -1000...+1000 Па | OFF   | OFF   |
| -         | 0...100 Па | 0...300 Па  | 0...2000 Па | -            | -100...+100 Па | -300...+300 Па   | -2000...+2000 Па | ON    | OFF   |
| -         | -          | 0...500 Па  | 0...3000 Па | -            | -              | -500...+500 Па   | -3000...+3000 Па | OFF   | ON    |
| -         | -          | 0...1000 Па | 0...5000 Па | -            | -              | -1000...+1000 Па | -5000...+5000 Па | ON    | ON    |

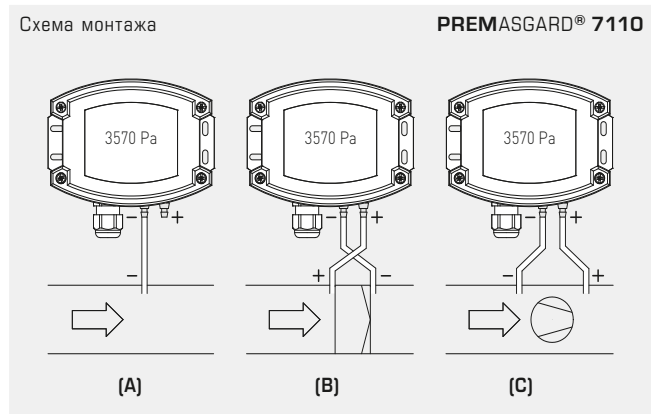


**Режим диапазона измерения**  
(настраиваемый)

| Режим                        | DIP 3 |
|------------------------------|-------|
| однонаправленный (0...+MR)   | OFF   |
| двухнаправленный (-MR...+MR) | ON    |

**Выходное демпфирование**  
(настраивается интенсивность или длина)

| Режим          | DIP 5 |
|----------------|-------|
| сильное (10 с) | OFF   |
| слабое (1 с)   | ON    |



**ВИДЫ КОНТРОЛЯ ДАВЛЕНИЯ:**

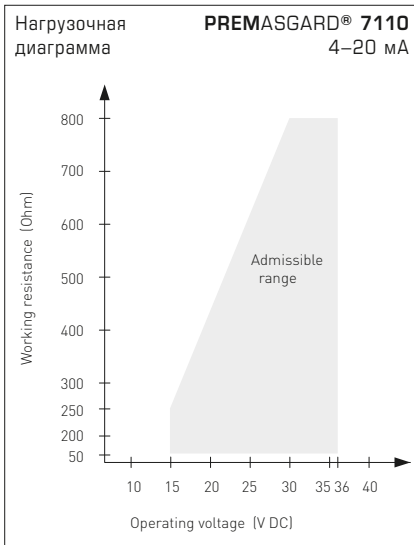
- (A) **Контроль пониженного давления:**  
P1 (+) не присоединен, открыт для атмосферного воздуха  
P2 (-) присоединен к каналу
  - (B) **Контроль фильтра:**  
P1 (+) включен перед фильтром  
P2 (-) включен после фильтра
  - (C) **Контроль вентилятора:**  
P1 (+) включен после вентилятора  
P2 (-) включен перед вентилятором
- Присоединительные патрубки для давления обозначены на реле давления как  
P1 (+) — высокое давление и  
P2 (-) — низкое давление.

Таблица пересчета значений давления:

| Единицы =    | бар           | мбар         | Па         | кПа         | м вод. ст.             |
|--------------|---------------|--------------|------------|-------------|------------------------|
| 1 Па         | 0,00001 бар   | 0,01 мбар    | 1 Па       | 0,001 кПа   | 0,000101971 м вод. ст. |
| 1 кПа        | 0,01 бар      | 10 мбар      | 1000 Па    | 1 кПа       | 0,101971 м вод. ст.    |
| 1 бар        | 1 бар         | 1000 мбар    | 100000 Па  | 100 кПа     | 10,1971 м вод. ст.     |
| 1 мбар       | 0,001 бар     | 1 мбар       | 100 Па     | 0,1 кПа     | 0,0101971 м вод. ст.   |
| 1 м вод. ст. | 0,0980665 бар | 98,0665 мбар | 9806,65 Па | 9,80665 кПа | 1 м вод. ст.           |



Преобразователь давления измерительный и преобразователь давления измерительный дифференциальный ( $\pm 1,5\%$ ), вкл. комплект соединительных деталей, настраиваемый, калибруемый, с переключением между несколькими диапазонами и активным выходом



PREMASGARD® 7110  
с дисплеем



**PREMASGARD® 7110** – Преобразователь давления измерительный и преобразователь давления измерительный дифференциальный ( $\pm 1,5\%$ ), *Deluxe*

| Диапазон давления<br>(настраиваемые диапазоны)  | Тип / WG02   | Выход       | Дисплей | Арт. №             |
|---|--|-------------|---------|--------------------|
| <b>макс. – 1000...+ 1000 Па</b>   |  |             |         |                    |
| 0... 100 Па / – 100... + 100 Па   | PREMASGARD 7110  | 0–10 В      |         | 1301-7111-0010-200 |
| 0... 300 Па / – 300... + 300 Па   | PREMASGARD 7110 DISPLAY  | 0–10 В      | ■       | 1301-7111-4010-200 |
| 0... 500 Па / – 500... + 500 Па   | PREMASGARD 7110  | 4 ... 20 мА |         | 1301-7112-0010-100 |
| 0... 1000 Па / – 1000... + 1000 Па  | PREMASGARD 7110 DISPLAY  | 4 ... 20 мА | ■       | 1301-7112-4010-100 |
| <b>макс. – 5000...+ 5000 Па</b>   |  |             |         |                    |
| 0... 1000 Па / – 1000... + 1000 Па  | PREMASGARD 7110  | 0–10 В      |         | 1301-7111-0050-200 |
| 0... 2000 Па / – 2000... + 2000 Па  | PREMASGARD 7110 DISPLAY  | 0–10 В      | ■       | 1301-7111-4050-200 |
| 0... 3000 Па / – 3000... + 3000 Па  | PREMASGARD 7110  | 4 ... 20 мА |         | 1301-7112-0050-100 |
| 0... 5000 Па / – 5000... + 5000 Па  | PREMASGARD 7110 DISPLAY  | 4 ... 20 мА | ■       | 1301-7112-4050-100 |
| <b>макс. – 100...+100 Па</b>  |  |             |         |                    |
| 0... 50 Па / – 50...+ 50 Па   | PREMASGARD 7110  | 0–10 В      |         | 1301-7111-0110-200 |
| 0... 100 Па / – 100...+100 Па   | PREMASGARD 7110 DISPLAY  | 0–10 В      | ■       | 1301-7111-4110-200 |
|   | PREMASGARD 7110  | 4 ... 20 мА |         | 1301-7112-0110-100 |
|   | PREMASGARD 7110 DISPLAY  | 4 ... 20 мА | ■       | 1301-7112-4110-100 |
| <b>макс. – 25...+25 Па</b> в стандартном исполнении с клапаном для автоматической калибровки нуля |  |             |         |                    |
| 0... 25 Па / – 25...+25 Па  | PREMASGARD 7110  | 0–10 В      |         | 1301-7111-0370-200 |
|   | PREMASGARD 7110 DISPLAY  | 0–10 В      | ■       | 1301-7111-4370-200 |
|   | PREMASGARD 7110  | 4 ... 20 мА |         | 1301-7112-0370-200 |
|   | PREMASGARD 7110 DISPLAY  | 4 ... 20 мА | ■       | 1301-7112-4370-200 |
| Переключение диапазонов:  | При помощи <b>DIP-переключателей</b> в зависимости от типа устройства можно выбрать один из <b>восьми</b> диапазоны измерений. (состояние поставки: макс. диапазон измерений)  |             |         |                    |
| Дополнительная плата:   | другие специальные диапазоны измерения макс. 5000 Па <b>опционально с автоматической калибровкой нуля</b> (указать при заказе)   |             |         |                    |
| <b>Принадлежности</b>   |  |             |         |                    |
| <b>ASD-06</b>   | Комплект соединительных деталей (содержится в комплекте поставки), состоит из 2 соединительных ниппелей (прямых) из акрилонитрил-бутадиенстирола (ABS), двухметрового шланга из мягкого ПВХ и 4 винтов для листового металла |             |         | 7100-0060-3000-000 |
| <b>ASD-07</b>   | 2 соединительных ниппеля (угловых, 90°) из пластика ABS  |             |         | 7100-0060-7000-000 |
| <b>DAL-01</b>   | Клапан выпуска давления для потолочного или настенного монтажа (напр., в чистых помещениях)  |             |         | 7300-0060-3000-000 |
| Подробная информация в последнем разделе «Принадлежности»!  |  |             |         |                    |