

2. ТЕХНИЧЕСКИЕ ХАРАКТЕРИСТИКИ УВЛАЖНИТЕЛЕЙ HSU DU

Ультразвуковые увлажнители модельного ряда HSU DU предназначены для монтажа в компактных секциях систем кондиционирования воздуха и приточных воздуховодах.

Модели HSU DU поставляются в собранном виде и содержат секцию распыления, электромагнитный клапан подачи питательной воды, поплавковый регулятор и поплавковое реле защиты.

Типоразмер	HSU01 DU	HSU02 DU	HSU03 DU	HSU05 DU	HSU06 DU	HSU07 DU	HSU08 DU	HSU10 DU	HSU14 DU	HSU18 DU
Паропроизводительность, л/ч	1.2	2.4	3.6	4.8	6.0	7.2	8.4	9.6	14	18
Кол-во пьезоэлектрических преобразователей	2	4	6	8	10	12	14	16	24	30
Трансформатор	Первичная обмотка: 0/208/230/460 В ±10 – 50/60 Гц – Вторичная обмотка: 0/24/49,5 В									
Выходная мощность трансформатора, ВА	400	400	630	630	630	1000	1000	1000	1350	1350
Вес, кг	1.5	2.2	2.9	3.6	4.3	5.1	5.8	6.5	11	13
Длина, мм	220	340	460	580	700	820	940	1060	785	950

Величина паропроизводительности рассчитывалась при следующих условиях:

Уровень воды - 40 мм
Температура воздуха - 26 °С
Температура воды - 26 °С
Напряжение электропитания - 48 В

Условия эксплуатации:

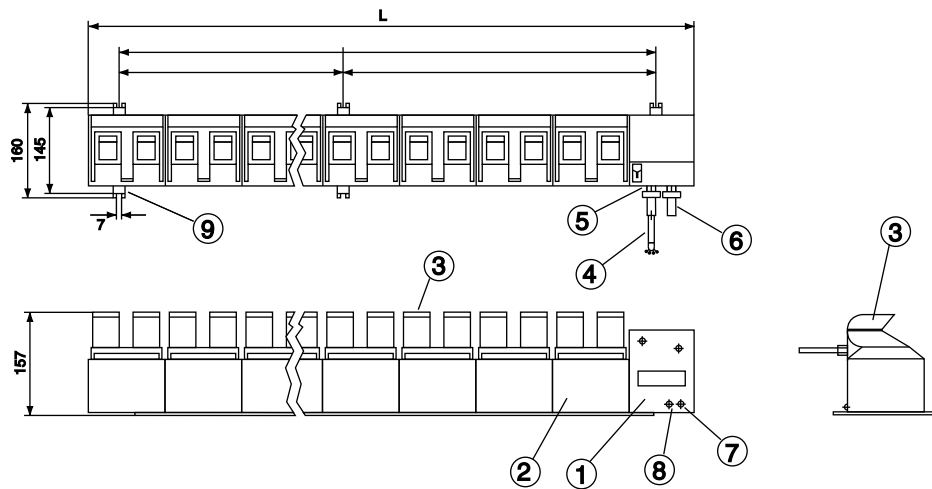
Температура воздуха - от 8 до 40 °С
Относительная влажность - менее 90%

Параметры питательной воды:

Электропроводность - менее 20 мкС/см
Давление - от 0,5 до 6 бар
Температура - от 5 до 40 °С

2.2 Описание и габаритные размеры

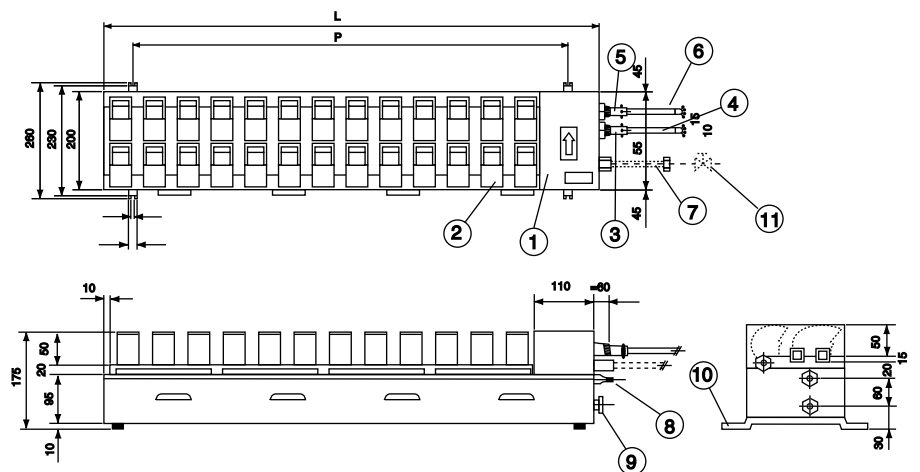
Типоразмеры HSU01DU ÷ HSU10DU



- 1 Секция питательной воды
- 2 Секция распыления
- 3 Каплеуловитель
- 4 Разъем электропитания
- 5 Гнездо кабеля
- 6 Линия питательной воды *
- 7 Поплавковый регулятор уровня воды
- 8 Дренажный патрубок
- 9 Монтажное основание

* не входит в комплект поставки

Типоразмеры HSU14DU ÷ HSU18DU



- 1 Секция питательной воды
- 2 Каплеуловитель
- 3 Металлический патрубок
- 4 Кабель
- 5 Металлический патрубок
- 6 Кабель
- 7 Линия питательной воды *
- 8 Поплавковый регулятор уровня воды
- 9 Дренажный патрубок
- 10 Монтажное основание
- 11 Регулирующий вентиль *

* не входит в комплект поставки